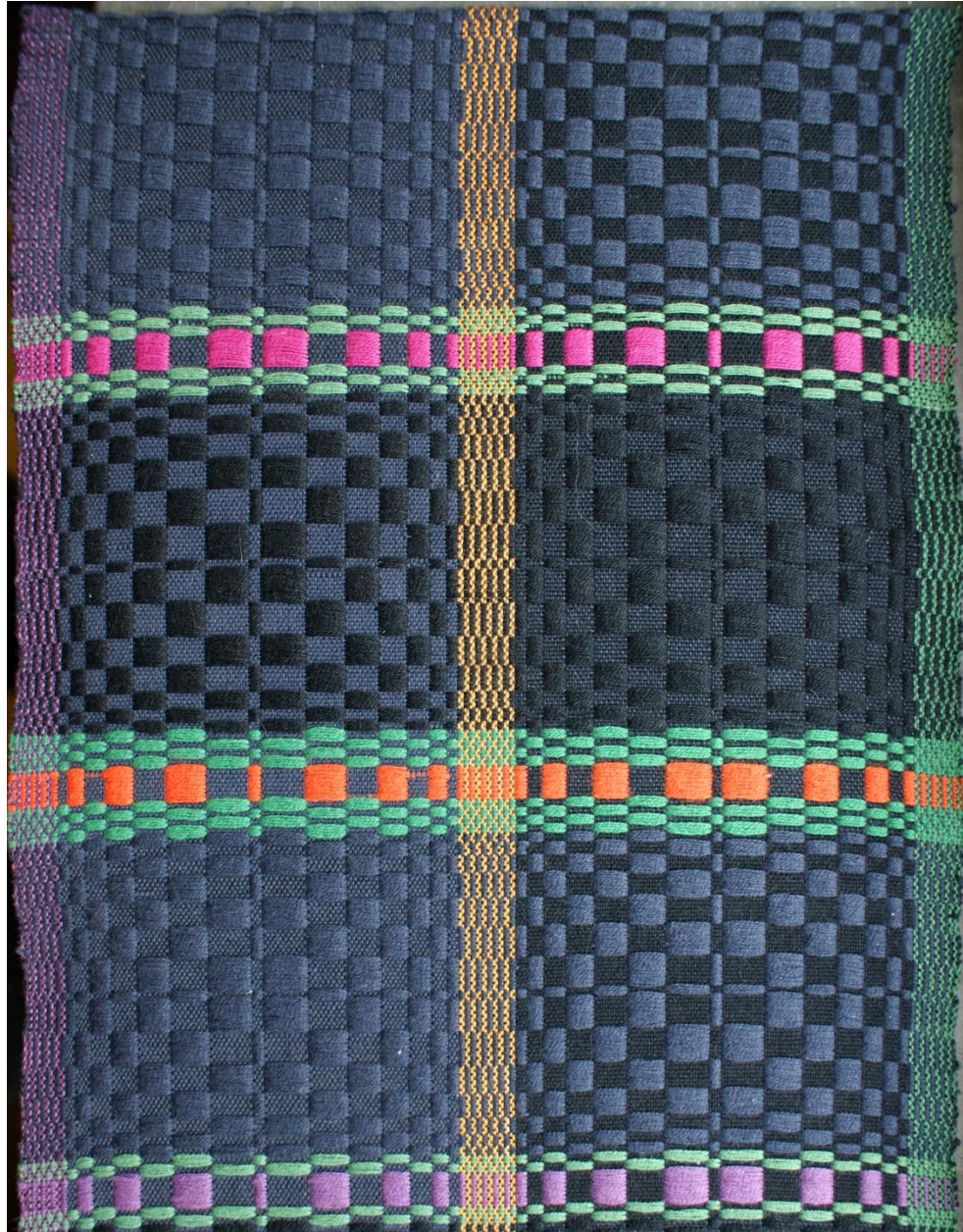




TEXTIL · HEMSLÖJD · VÄVA

Festremsa, ”Träskholm”



Inspirerad av vävnad ur Västerbottens läns hemslöjdsförenings arkiv.

Idé och utförande: Kerstin Schmidt Träskholm Textilateljé

Beskrivningen kommer från www.textilhemslojd.se Copyright: Sveriges Länshemslöjdskonsulenter.



VÄVSEDEL

Teknik	Festremsa i munkabälte	
Bindning	Munkabälte, 4 skaft och 4 trampor	
Varp	A Bomg. 16/2 lila Bockens nr 485 B Bomg 16/2 mörkblått, Garnhuset Kinna nr 1686 C Bomg 16/2 gult, Bockens nr 105 D Bomg. 16/2 svart, Bockens nr 522 E Bomg. 16/2 grönt, Bockens nr 142	
Inslag	a Bomg. 16/2 svart, Bockens nr 522 b Bomg 16/2 mörkblått, Garnhuset Kinna nr 1686 c Bomg. 16/2 i några färgglada färger	
Sked	Antal rör på 1 dm/antal trådar i varje rör	80/10 1-2
Täthet	Antal varptrådar på 1 cm i skeden:	16 tr/cm
	Antal inslag på 1 cm av tyget i vävstolen	ca 14 botteninsl.
Bredd	Färdig bredd	20 cm
	Skedbredd	21.75 cm

Varpordning

A Lila	20 tr				
B Mörk blå		144 tr			
C Gult			20 tr		
D Svart				144 tr	
E Grönt					20 tr

Summa tråddantal: 20tr + 144tr + 20tr + 144tr + 20tr = 348 tr

Totalt antal varptrådar: 348 tr

Inslagsordning omväxlande 1 enkelt tuskaftsinslag, 1 dubbelt mönsterinslag

Garnåtgång /meter	Varp	A 0,002 kg B 0,011 kg C 0,002 kg D 0,011 kg E 0,002 kg
	Inslag	a 0,030 kg b 0,030 kg c ~0,010 kg

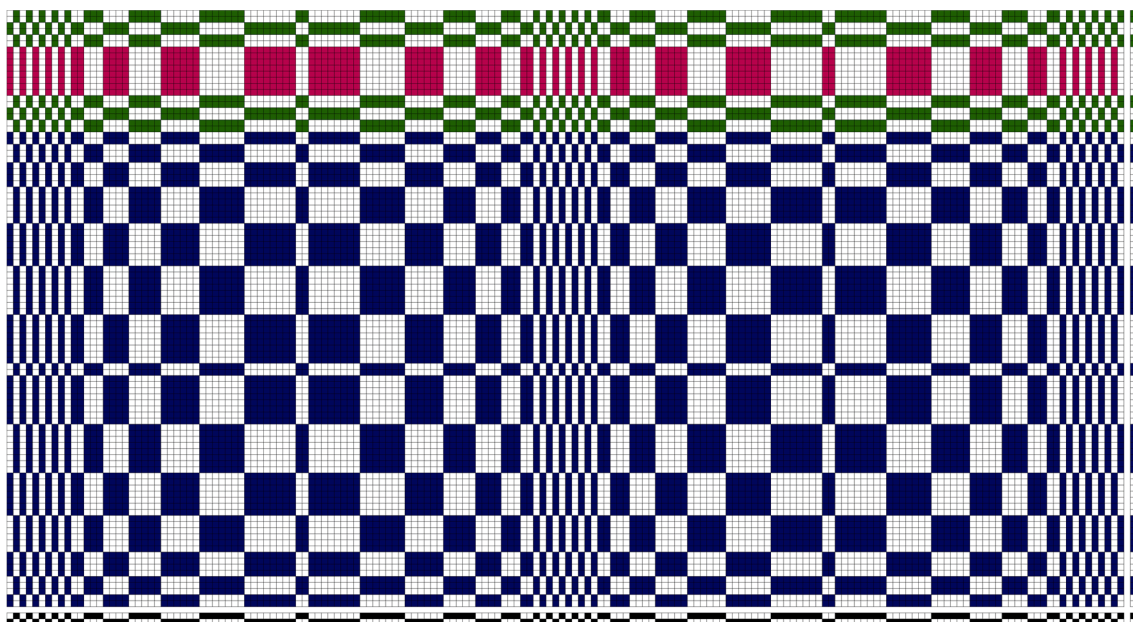


VÄVINSTRUKTIONER

Festremansans fällar vävas i tuskaft på trampor 2 och 3. Börja och sluta med att väva 3 cm fäll, fälla sedan så dessa blir 1 cm breda. Väv fällarna i samma bottengarn som första och sista rutan.

Rutorna vävs omväxlande med svart botten / mörkblått mönsterinslag och mörkblå botten / svart mönsterinslag. Rutorna är dom blå inslagen i partimönstret.

Mellan rutorna kan färgglada bårder vävas i tex grönt, cerice, lila, orange. Bårderna behöver inte vara lika breda utan ta partimönstret som ett förslag, inspireras gärna av färgbilden på första sidan.



Partimönster

Varje ruta i partisolvningen motsvarar två trådar i detaljsolvningen.

En ruta i partitrampningen motsvara ett mönsterinslag samt ett tuskaftsinslag. Mönsterinslagen sker på trampa 1 eller 4, enligt partimönstret. Mellan dessa mönsterinslag vävs ett tuskaftsinslag omväxlande på trampa 2 och 3.

Detaljsolvning, trampuppknytning samt en del ur detaljtrampningen.

