



TEXTIL · HEMSLÖJD · VÄVA

Återbruk, Glesrips



Förlagan till den här mattan är en provbit som finns i hemslöjdskonsulenternas i Östergötlands läns arbetsarkiv. Glesrips med tunna trasor som vävs till smala mattor är lätt att hantera och fint att lägga tätt bredvid varandra i flera rader över golvet. Tekniken kräver bara 4 skaft och två trampor och ger ändå en intressant och varierad mönsterbild.

Idé: Ann-Sofie Svansbo

Utförande: Ingrid Skagerström

VÄVSEDEL

Bindning	Glesrips, 4 skaft och 2 trampor	
Varp	A Bomullsgarn 24/2, svart nr 268, Borgs vävgarner B Bomullsgarn 24/2, oblekt	
Inslag	a Tjockt inslag: bomullstrasor klippta 1,5 cm breda i färgerna svart, grå, vit, ljusblå och korallröd b Tunt inslag: bomullsgarn 24/2 1 tråd svart och 1 tråd oblekt sammanspolade	
Sked	Antal rör på 1 dm/antal trådar i varje rör	50/10, 2 -4
Täthet	Antal varptrådar på 1 cm i skeden	20
	Antal inslag på 1 cm av tyget i vävstolen	2,5 tjocka/2,5 tunna
Skedbredd		55 cm
Varpordning	Varpa med 4 trådar (2 trådar svart och 2 trådar oblekt) 552 tr+ 552 tr = 1104 tr Totalt antal varptrådar 1104	

Inslagsordning

Omväxlande trasa och bomullsgarn.

Garnåtgång /meter	Varp	A 0,029 kg B 0,029 kg
	Inslag	a 0,55 – 0,85 kg b 0,014 kg

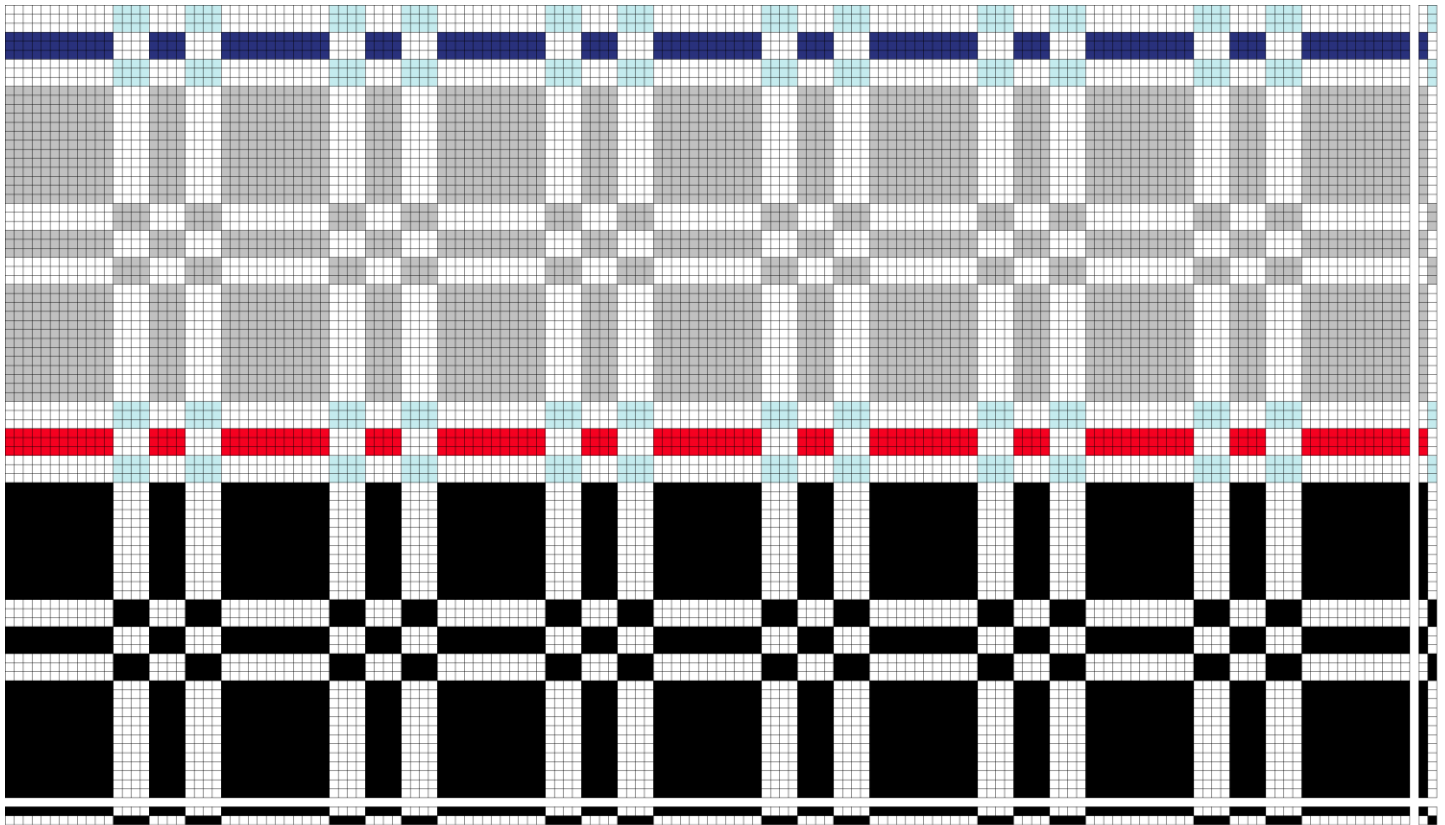
VÄVINSTRUKTIONER

Börja och avsluta mattan med att väva 6 cm tunt inslag. Fälla genom att sy mot första tjocka inslaget.

I mattan används övervägande svarta, grå och vita trasor. Ränderna i rött och blått i partimönstret kan också vävas grå eller svarta, eller i alla fyra färgerna.

Mattan vävs genomgående omväxlande trasa och dubbelspolat bomullsgarn. Vid partibyte utesluts bomullsgarnet.





Partimönster:

1 ruta i partisolvningen motsvarar 8 trådar i väven

1 ruta i partitrampningen motsvarar ett trasinslag och ett tuskaftinslag.

Obs! De ljusblå rutorna ska vävas med vita trasor.

En inslagsrapport är ~34 cm hög.

Detaljsolvning, en ruta är 2 varptrådar solvade i samma solv.

Svartruta= svartbomullsgarn 24/4

Liten ruta = oblekt bomullsgarn 24/4

