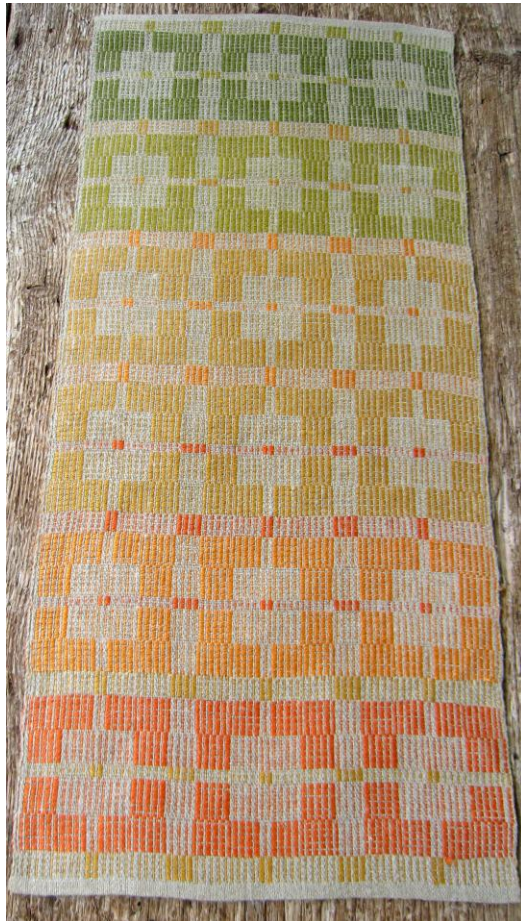




# TEXTIL · HEMSLÖJD · VÄVA

## Duk, "Hjortron" Kukkoladräll



Kukkoladräll Hjortron i rustik linnekvalitet med tydligt mönster i 3-partier. Passar även nybörjare som vill prova vävning av förenklad dräll. Med oblekt linvarp kan färgen på duken varieras fritt.

*Idé och utförande: Mönstret Kukkoladräll komponerade Elsa Kerttu 1926 när hon som elev på Jämtslöjds Kvinnliga Slöjdskola i Östersund fick i uppgift att göra ett mönster i Jämtlandsdräll. Namnet Kukkola är efter Elsas hemby 20 km norr om Haparanda i Tornedalen, Norrbotten.*

*Duken Hjortron är formgiven och vävd av Ulrika Bos Kerttu, Elsas brorsdotter.*

## VÄVINSTRUKTIONER

Börja och avsluta duken med att väva 3 cm tuskaft för fäll. Duken vävs med en tråd lingarn i tuskaften och dubbelspolat lingarn i mönsterinslaget. För att underlätta vävningen skyttla tuskaften från vänster när vänstra tuskaftstrampan är nertrampad och skyttla från höger när högra tuskaftstrampan är nertrampad. Kontrollera antal inslag per cm.

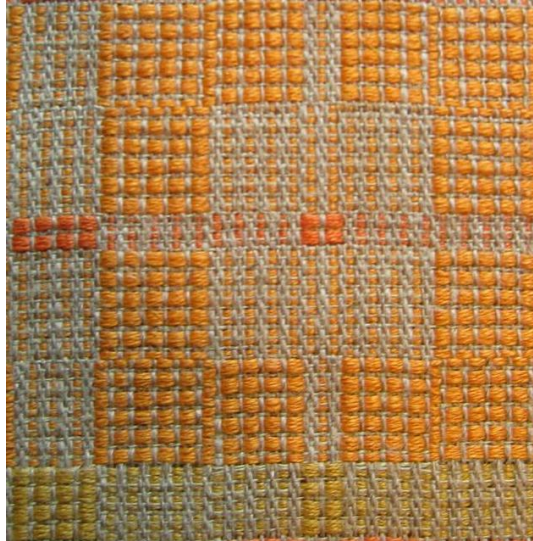
Gör fällen 0,8 cm bred. Läs mer på hemsidan under avsnittet om att montera och avsluta vävar samt om tvättning av linne.

## VÄVSEDEL

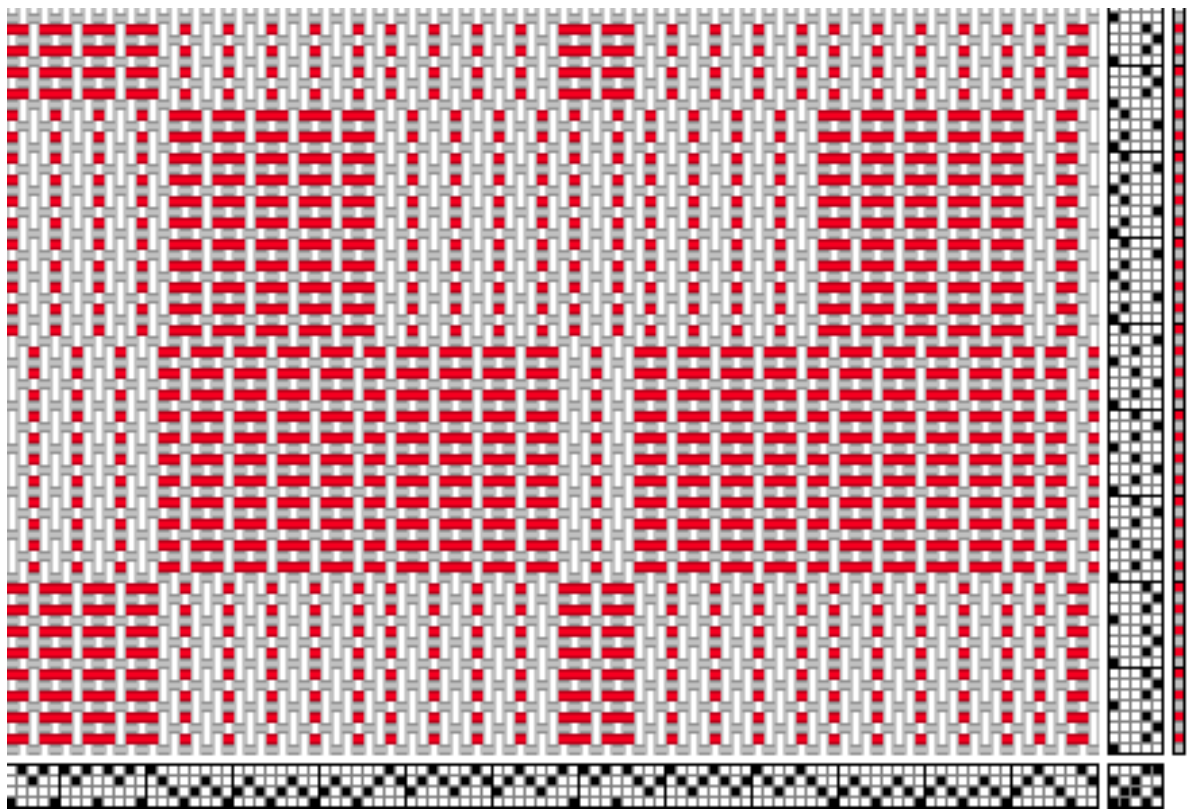
Teknik	Jämtlandsdräll	
Bindning	Förenklad dräll, 4 skaft och 5 trampor	
Varp	<b>A</b> Lingarn 8 oblekt, Holma-Helsingland	
Inslag	<b>a</b> Lintowgarn 12 oblekt till tuskaft, Holma-Helsingland <b>b</b> Lingarn 16/2 grön nr 628, Borgs Vävgarner <b>c</b> Lingarn 16/2 ljus grön nr 667, Borgs Vävgarner <b>d</b> Lingarn 16/2 ockra nr 638, Borgs Vävgarner <b>e</b> Lingarn 16/2 apelsin R2035, Rauma Ullvarefabrikk <b>f</b> Lingarn 16/2 orange nr 62, Holma-Helsingland	
Sked	Antal rör på 1 dm/antal trådar i varje rör	50/10, 1-2
Täthet	Antal varptrådar på 1 cm i skeden:	10
Antal inslag på 1 cm av tyget i vävstolen		6 tuskaft och 6 mönster
Bredd	Färdig bredd	26,5 cm
	Skedbredd	28,5 cm
Varpordning	Totalt antal varptrådar	285
Inslagsordning	Vartannat inslag tuskaft och vartannat inslag mönster.	
Garnåtgång/meter	Varp	<b>A</b> 0,070 kg
	Inslag (duk 0,60cm)	<b>a</b> 0,007 kg <b>b</b> 0,008 kg <b>c</b> 0,008 kg <b>d</b> 0,017 kg <b>e</b> 0,009 kg <b>f</b> 0,009 kg



## KUKKOLADRÄLL



## INREDNING



Beskrivningen kommer från [www.textilhemslojd.se](http://www.textilhemslojd.se) Copyright: Sveriges Länshemslojds konsulenter.

