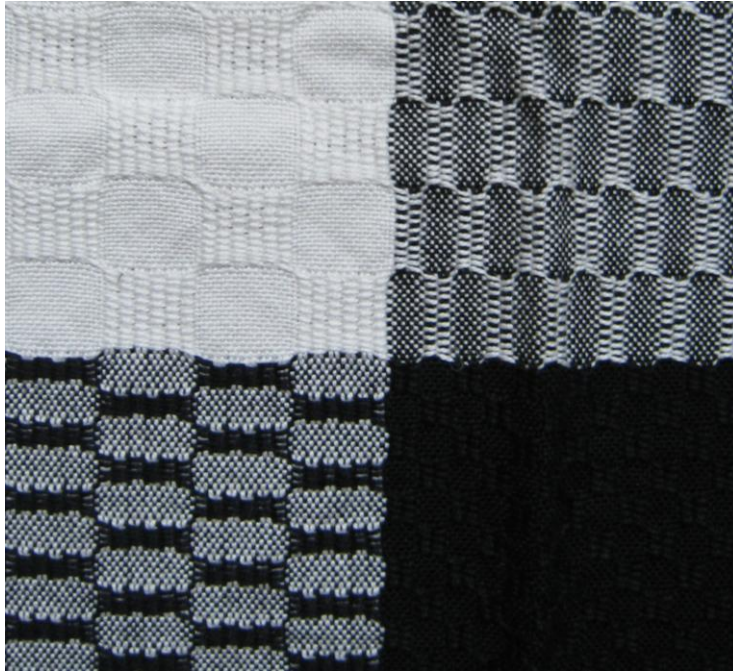




TEXTIL · HEMSLÖJD · VÄVA

Handduk, "Natt och Dag", Sålldräll



I Tynderö, Medelpad har sålldräll blivit en ofta vävd teknik i dukar och handdukar och kallas allmänt för Tynderödräll. Mönstren varierar från 4 till 8 skaft med varierande antal trampor. Kvaliteten är ofta halvlinne. Handdukarna har ofta bårder med smala röda ränder.

Idé och utförande: Sålldrällshandduk Natt och Dag är formgiven av Lisbeth Malm, Sundsvall i projektet Vävar i Västernorrland. Handduken är vävd av medlemmar på Söråker Vävstuga, Söråker, Medelpad.

VÄVINSTRUKTIONER

Sälldrälls handduk Natt och Dag i bomullsgarn 8/2 är lättvävd och passar därför även den ovana väverskan. Den mjuka kvaliteten kräver vävspännare som måste flyttas ofta. Tänk på att hålla tätheten i de stora rutorna.

Handduk Natt och Dag är 74 cm lång i väven. Väv först de svarta rutorna, 8 inslag per ruta, totalt 31 cm svart. Väv därefter de ljusa rutorna, 20 inslag per ruta, totalt 43 cm.

Fällan ingår i vävlängden. Innan handdukarna klipps isär trestegs- sicksacka fällkanten. Fällan 1 cm bred sys för hand med täta stygn.

Handduken krymper i tvätten 8 % på längden och 14 % på bredden.

VÄVSEDEL

Teknik	Sälldräll, i norra Medelpad kallad Tynderödräll	
Bindning	Tuskaft och inlagsrips, 4 skaft och 4 trampor	
Varp	A Bomullsgarn 8/2 svart nr 0209, Borgs Vävgarner B Bomullsgarn 8/2 blekt nr 0020, Borgs Vävgarner	
Inslag	a Bomullsgarn 8/2 svart nr 0209, Borgs Vävgarner b Bomullsgarn 8/2 blekt nr 0020, Borgs Vävgarner	
Sked	Antal rör på 1 dm/antal trådar i varje rör	50/10, 1-2
Täthet	Antal varptrådar på 1 cm i skeden:	10
	Antal inslag på 1 cm av tyget i vävstolen	9
Bredd	Färdig bredd	44 cm
	Skedbredd	52,8 cm
Varpordning		

A	308 tr
B	220 tr

	Totalt antal varptrådar	528 tr
Inslagsordning	skrivs här	
Garnåtgång /meter	Varp	A 0,050 kg B 0,040 kg
	Inslag/handduk	a 0,030 kg b 0,040 kg



BINDEMÖNSTER

