

Vävprov i bomull blir gardin

Tencel är tillverkat av lyocellfiber som är en regenatfiber. Den tillverkas av cellulosa, ofta från snabbväxande energiskog. Lyocell bearbetas med "snällare" kemikalier i ett slutet system och med mindre energiåtgång jämfört med tidigare generationer regenatfibrer. Man kan återvinna det mesta av kemikalierna istället för att släppa ut det med spillvattnet. Garnet i gardinen har hög glans och är lätt att väva med.

TEKNIK/MATERIAL

Tuskraft och panama, 4 skaft och 4 trampor

VARP Tencel, vitt, ca 6750 m/kg
Matt-Seppo

INSLAG som i varpen, vitt fnr 3 eller gult fnr 24

SKED 80/10, 1 tråd i solv och 1 tråd i rör = 8 tr/cm

STAD 2 tr i rör två gånger i var sida

INSLAGSTÄTHET 8 inslag/cm

SKEDBREDD ca 67 cm

FÄRDIG BREDD ca 64 cm

TRÅDANTAL 540 tr

GARNÅTGÅNG

per meter varp ca 80 g

inslag per meter ca 80 g

VÄVNING

Väv med vävspännare som flyttas fram ofta.

Bomma fram ofta.

Låt vävspännaren sitta kvar vid frambomning.

Slå till en gång (löst) i slutet skäl.

Förutom vitt vävde vi med ett gult inslag.

Tvåtråd: Handtvätta i ljummet vatten och droptorka.

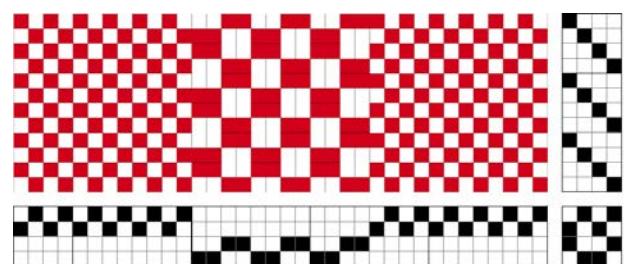
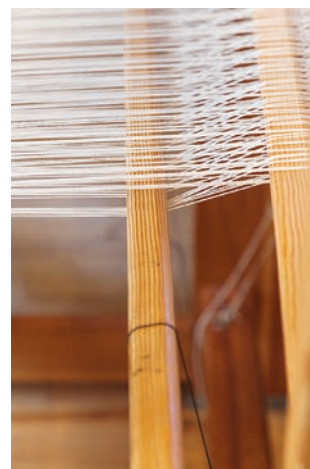
Tuskraftsränderna och panamaränderna har olika invävning vilket gör att panamarändernas trådar kan slacka efter några meters vävning. Detta kan åtgärdas på följande sätt.

1. Klipp ner efter varje längd.
2. Fånga upp alla trådar på skaften med panamatrådarna och tyng ner dem med en käpp.

Detalj av gardin med vitt inslag.



Detalj av gardin med gult inslag.



rapporten 24 tr x 22 = 528 tr
avsluta med 12 tr = 540 tr

