

Artiklar och beskrivningar om vävning och Weavepoint

Innehåll

m-e.se start

2005 - reviderad november 2007 och september 2014

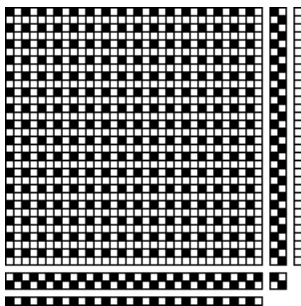
Färgeffekter

Om man kombinerar en bindning med två eller flera färger uppstår ett mönster, som till sitt utseende skiljer sig från både bindning och färgordning. Mönstringen är nästan helt beroende av kontrasten ljus/mörkt. Kulören har inte så stor betydelse.

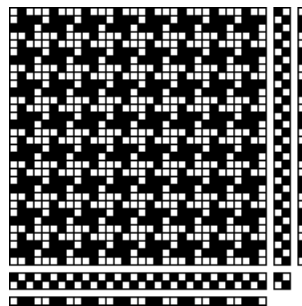
Med papper och penna är det tidskrävande att rita upp färgeffekter - det vet alla som gjort det. Vävprogrammen arbetar direkt med färgade trådar. Det gör att man mycket lätt kan testa olika varianter.

Min fasters handskrivna bindingslära från Väfskolan i Borås, tillsammans med en tysk bok om bindingslära, har gett mig inspiration för en hel del av effekterna här. Hauptmann, Gewebetchnik, Erster teil.1952.

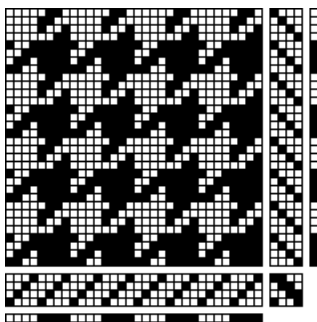
De vanligaste färgeffekterna har sina speciella namn, men alla böcker är inte överens om namnen.



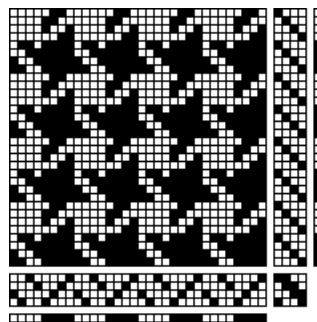
Peppar och salt



Tuppfjät



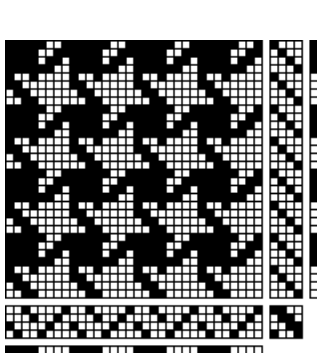
Hundtand



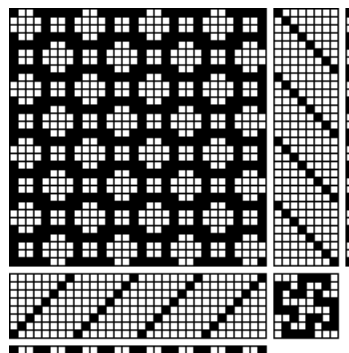
Med samma färgväxling som i hundtanden,
men med en bruten-omkastad batavia får
man Fåraherdens ruta - Shepherd check

Namnen ovan är tagna ur vävböcker. I böcker för textilbranchen hittar man fler benämningar. Det framgår att namnen har tyska och engelska förebilder. I Textilboken, 1956, hittade jag Hahnentritt för färgeffekten Tuppfjät.

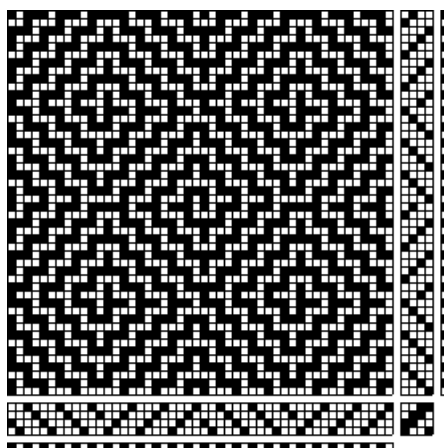
I samma bok kallas Hundtanden för Kråkspark. Samma mönster som Shepherd check, men omvänd i färgen, kallas Pepita. Där fanns också ett Fågelöga.



Pepita

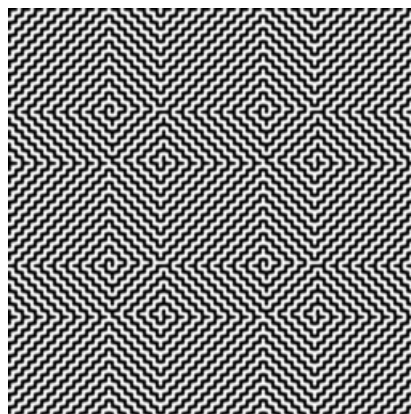
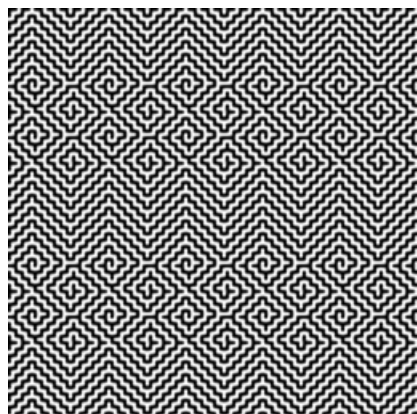


Fågelöga



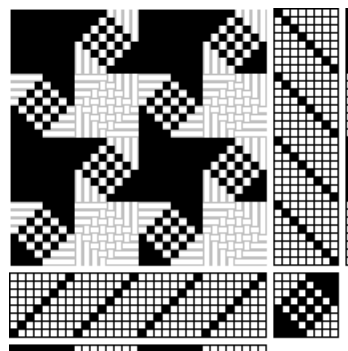
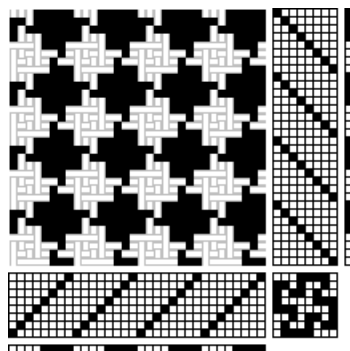
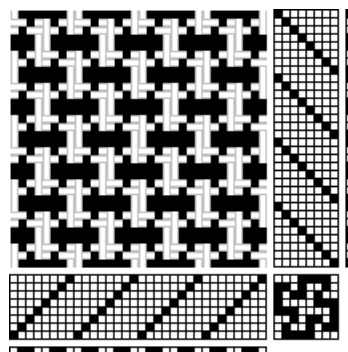
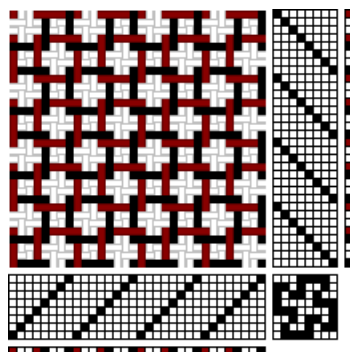
Bruten omkastad batavia ger snurror

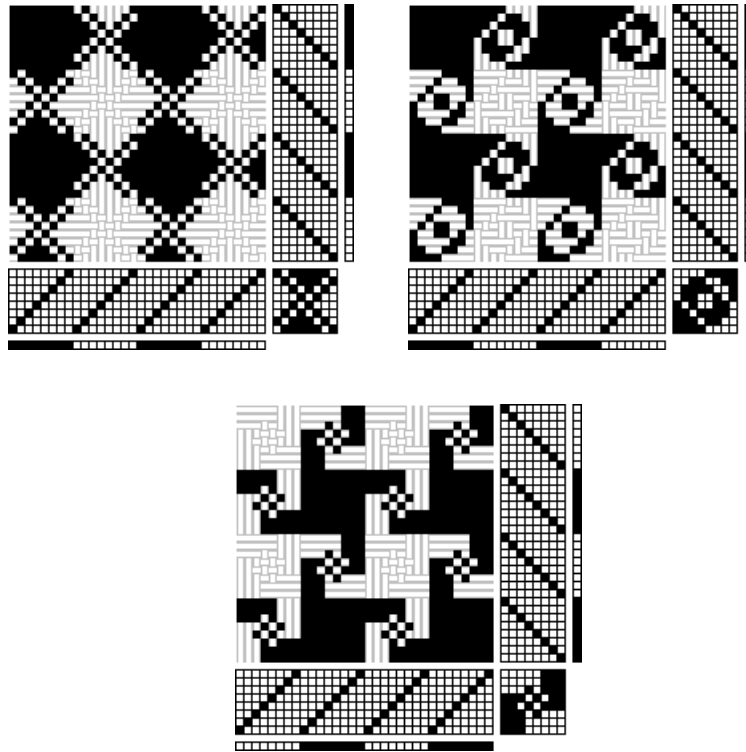
Fåraherdens ruta har en bruten-omkastad solvning och en batavia uppknytning. Med samma trampning kan man få snurror. Mönstret förändras genom att man ändrar antalet översolvningar innan man bryter diagonalen. Använd Tromp as Writ för att få samma trampning som solvning.



Kräppbindningar

Fågelögat är ett exempel en kräppbindning. Kräppbindningarna kan ge upphov till spännande mönster. Här kommer några fler exempel på fargeffekter med kräppbindningar.





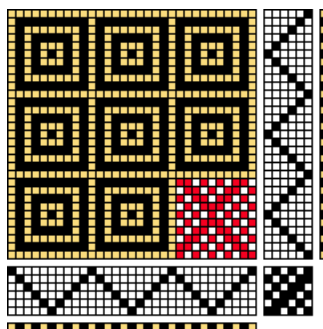
Spetskypert kan ge upphov till roliga mönster.

Med valen från menyn Inredningar går det snabbt att leka fram ett antal mönster. Gör så här:

1. Välj Nytt och t.ex 6 skaft och 6 trampor. Använd Standardpaletten.
2. Solvning|Spets, Trampning|Spets.
3. Inredning|Färger|AB. Färg A vit, färg B svart. Fyll varp, Fyll inslag.
4. Inredning|Uppknytning|Kypert. Det vanliga är att inga flotteringar i kyperten är mer än 2 i de fargeffekter jag sett. Börja med det. Verkställ. För varje gång man klickar på Verkställ väljs en ny kypert. Klicka OK om något ska sparas. Man kan istället rita en egen kypert.

Ännu ett sätt att förändra mönstret är att använda Redigera|Modifiera (Ctrl+M).

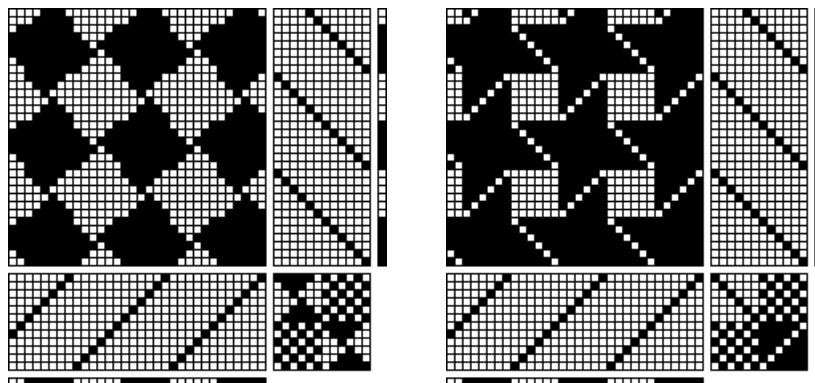
5. Markera uppknytningen och välj Modifiera. Klicka på pilarna och förflytta uppknytningen år olika håll.



Ett exempel på 6 skaft.
Färgeffekten i svart/gult på traditionellt sätt.
Visa bindningen: Inställningar|Skärmbild|Visa som bindning|Rapportens storlek.

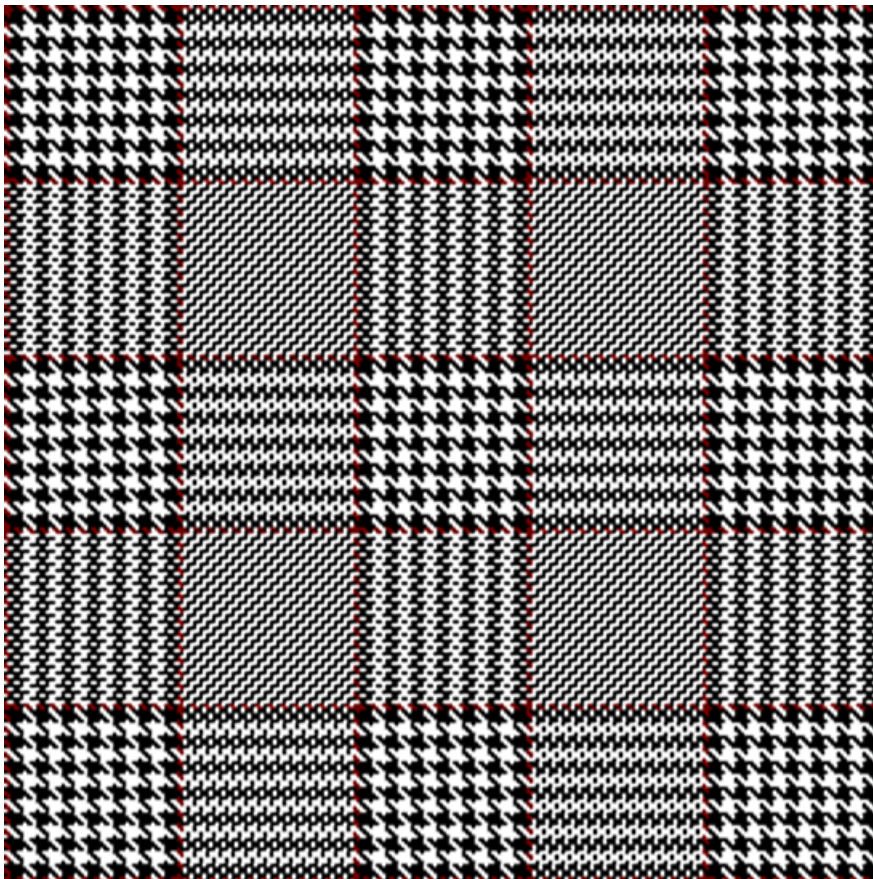
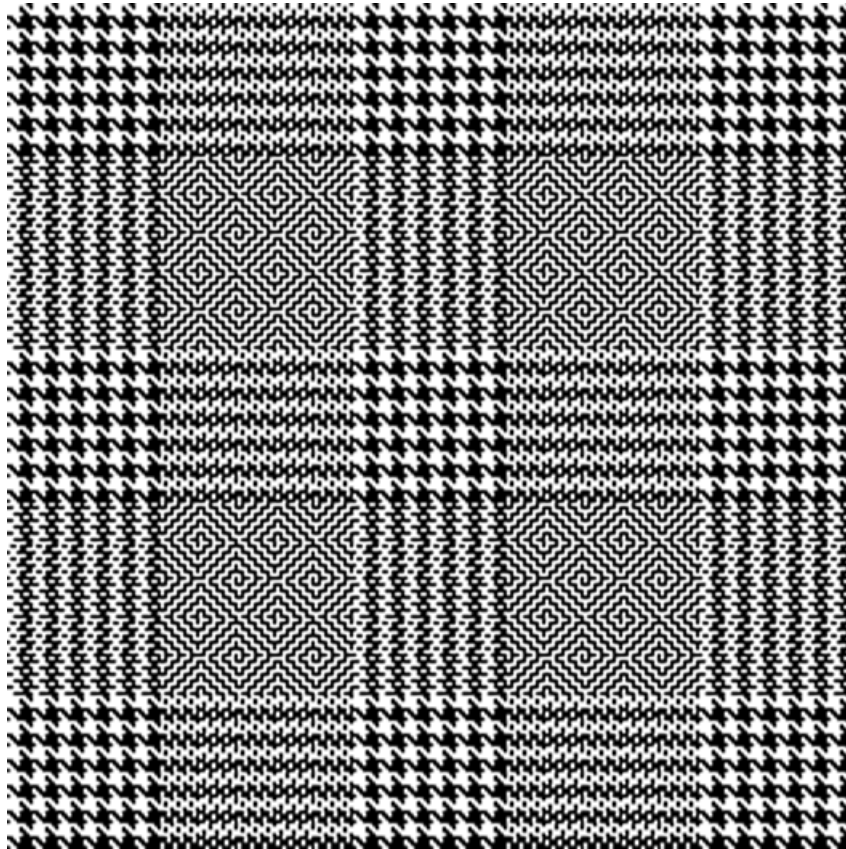
Sammanstatta bindningar

Genom att sätta samman rutor med olika bindningar skapas större mönster.



Kombinationer ger stora mönster

Stora mönster får man genom att kombinera olika färgeffekter till ett större rutmönster.



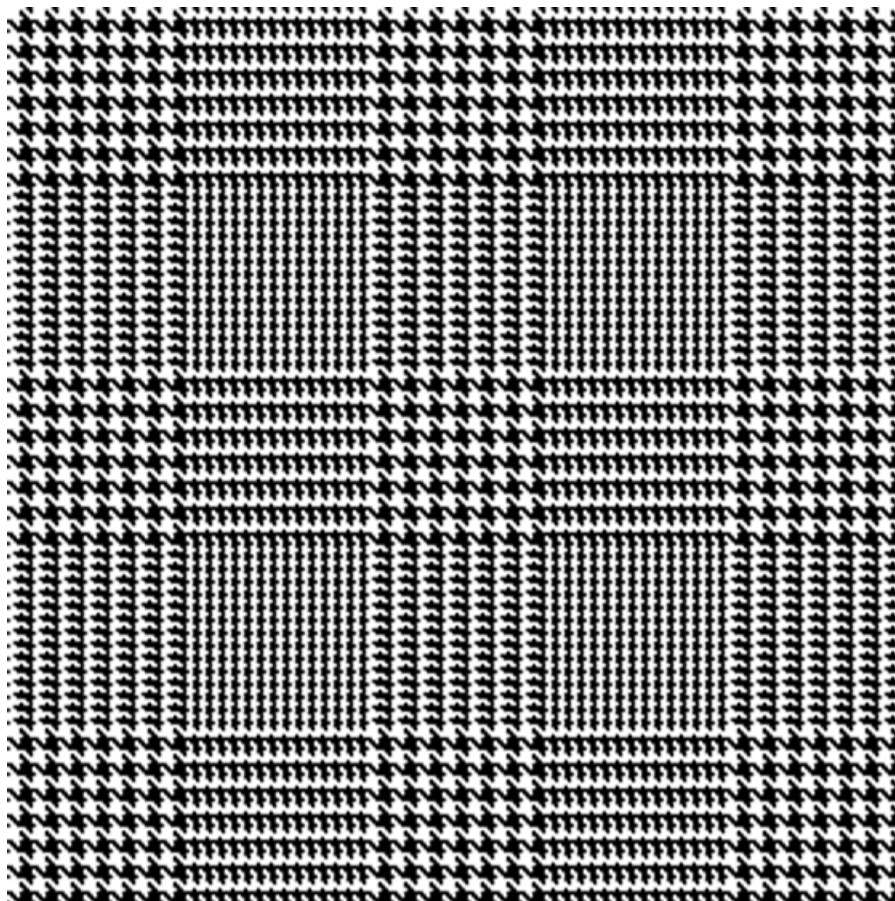
Här kom frågan upp vad som är Glencheck. jag frågade en del vänner.
Kerstin Fröberg hittade en del och skrev lite mer om dem [HÄR](#).

Ur Textilboken:

Glen check (förk. av Glen Urquhart Check). täml. stor rutning uppbyggd av mörka och ljusa trådar, varannan ruta 2 o. 2, varannan 4 o. 4 trådar i både varp o. inslag; anv. mest i

kamgarnstyger. Kallas även Prince de Galle.

Bindningen är en 4-sk batavia - jämför med Hundtanden.



Innehåll

[m-e.se start](#)

©Martinsson & Eriksson 2003 - 2018
Detta material är skyddat enligt lagen om upphovsrätt.
Eftertryck eller annan kopiering förbjuden.